



| Ausgleichsmaßnahmen innerhalb des Geltungsbereiches 1 der Ergänzungssatzung |                              |            |              |               |              |  |            |                |               |
|---|------------------------------|------------|--------------|---------------|--------------|--|------------|----------------|---------------|
| Bestand   |                              |            |              |               | Planung      |  |            |                |               |
| Code  | Biototyp                     | Biotopwert | Fläche in m² | Wertpunkte    | Code         | Biototyp   | Biotopwert | Fläche in m²   | Wertpunkte    |
|   |                              |            |              |               | E 9111       | Wohnbebauung mit Nebenanlagen (GRZ 0,4)                  | 0          | x 432          | = 0           |
| 6400  | 5 Einzelbäume                | 30         | x 125        | = 3.750       | E 6400       | Erhalt von 2 Einzelbäume gem. zeichnerischer Festsetzung | 30         | x 50           | = 1.500       |
| 9399  | extensiv genutzte Grünfläche | 30         | x 955        | = 28.650      | E 9399       | private Grünflächen, Haus- bzw. Erholungsgarten          | 20         | x 598          | = 11.960      |
| <b>Summe</b>  |                              |            | <b>1.080</b> | <b>32.400</b> | <b>Summe</b> |  |            | <b>1.080</b>   | <b>13.460</b> |
| <b>Bilanzwert = Planwert - Bestandwert:</b>                                 |                              |            |              |               |              |  |            | <b>-18.940</b> |               |

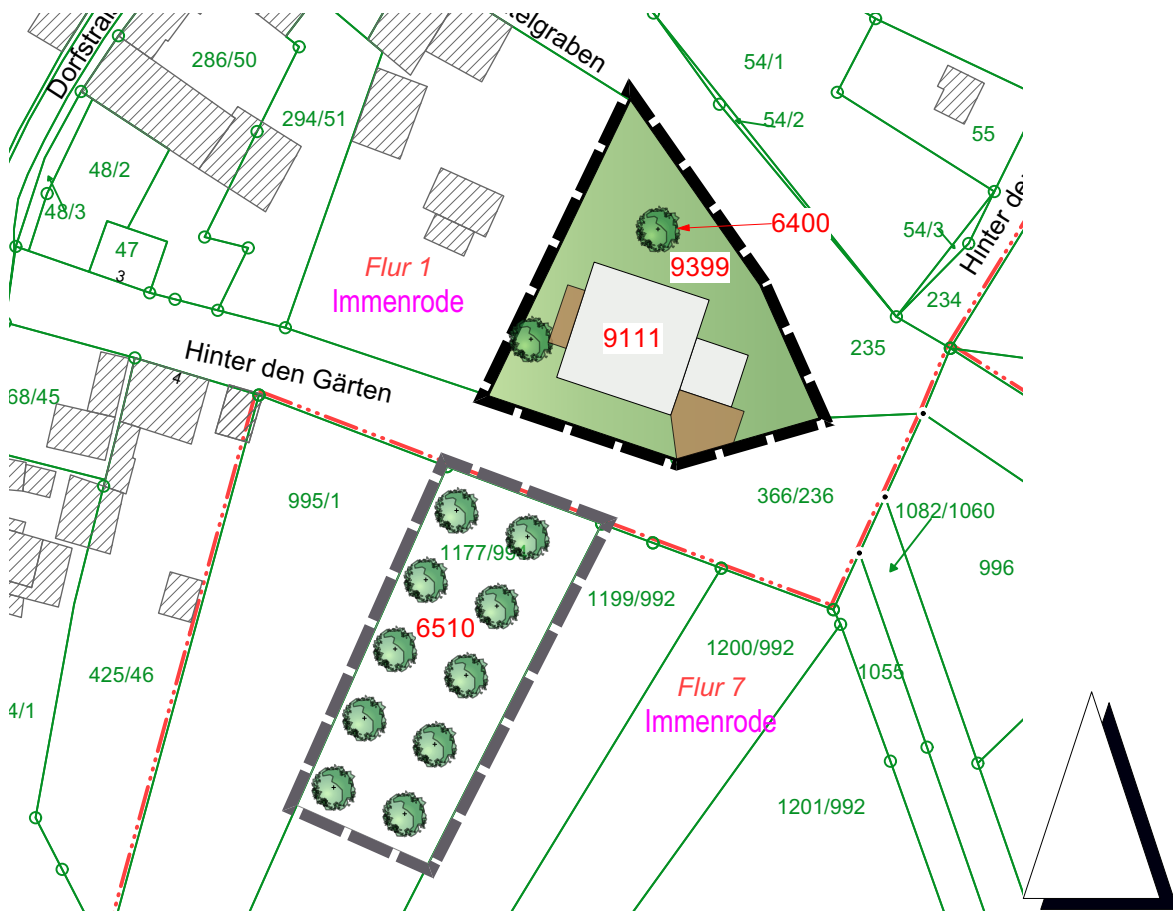
**Ausgleich zu 41,5 % erbracht !**

| Ausgleichsmaßnahmen innerhalb des Geltungsbereiches 2 auf dem Flurstück 1177/994 der Flur 7 Gemarkung Immenrode (Sondershausen) |   |    |         |          |        |  |    |         |          |
|---|---|----|---------|----------|--------|--|----|---------|----------|
| 4250  | Grünland intensiv genutzt, anthropogen beeinträchtigt | 20 | x 1.000 | = 20.000 | K 6510 | Streuobstwiese auf extensiv genutzten Grünland | 40 | x 1.000 | = 40.000 |

**Gesamtbilanz insgesamt**

**Bilanzwert = Planwert - Bestandwert: 20.000**

**Ausgleich zu 103 % erbracht !**



Alle Darstellungen sind beispielhaft

# Stadt Sondershausen

## Anlage 1 Grünordnungsplan zur Ergänzungssatzung Nr. 10 "Wohnbebauung Hinter den Gärten - OT Immenrode"

Maßstab: 1 : 1.000      Verfahrensstand: Satzung      Druckdatum: Oktober 2021

**STADTPLANUNGSBÜRO  
MEIßNER & DUMJAHN**

Käthe-Kollwitz-Straße 9, 99734 Nordhausen  
Telefon: 03631/990919  
Internet: www.meiplan.de  
E-Mail: info@meiplan.de



Für diese Zeichnung behalten wir uns alle Rechte vor. Sie darf ohne Zustimmung der Gemeinde weder vervielfältigt, noch Dritten zugänglich gemacht werden.